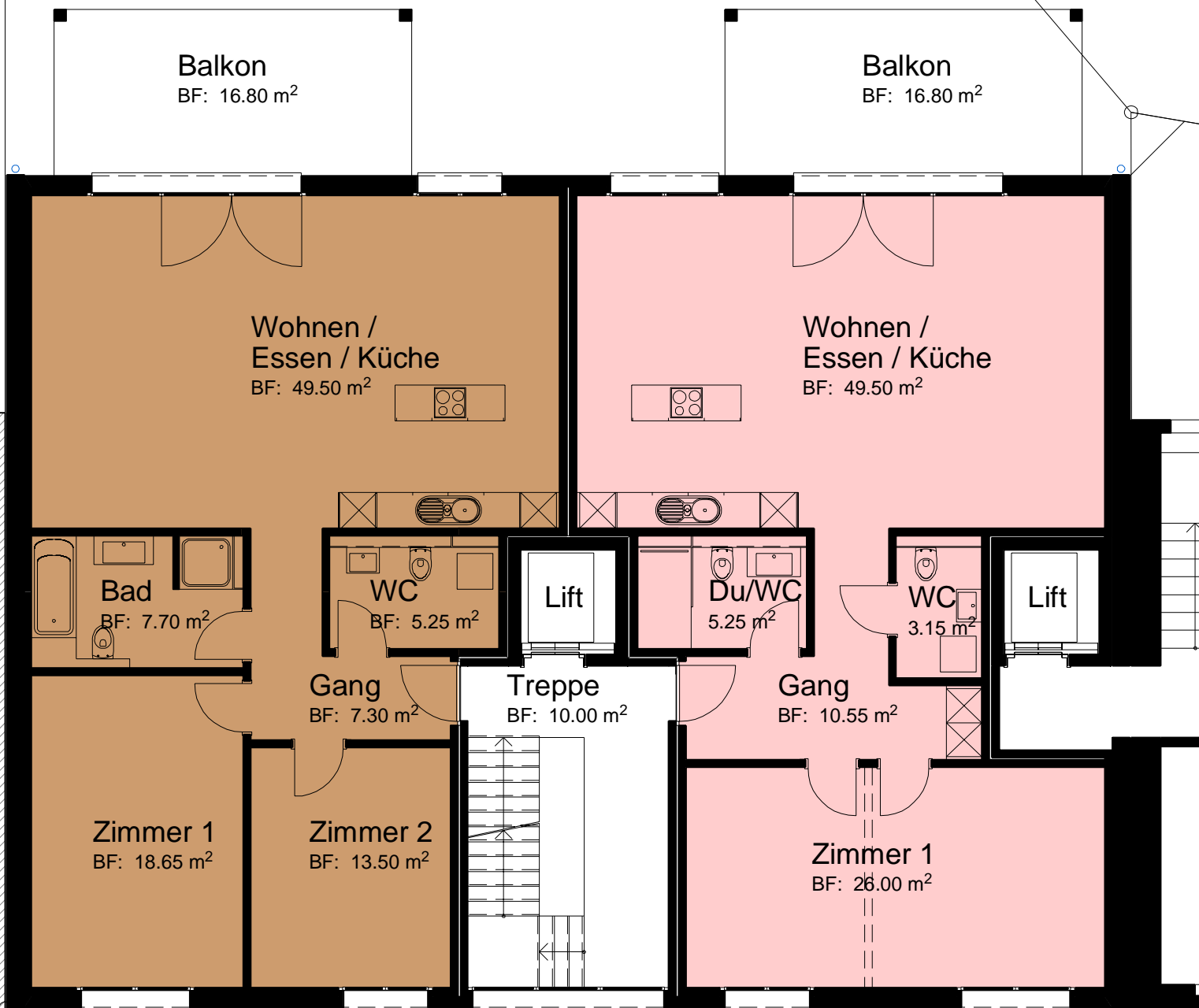


Nettowoohnfläche
2011 1. OG: 107.30 m²

Nettowoohnfläche
2012 1. OG: 100.00 m²



Wohnung links
2011 1. OG

Wohnung rechts
2012 1. OG

1. Obergeschoss Mst 1:100
Baslerstrasse 46, Trimbach

Nettowohnfläche
2021 2. OG: 107.30 m²

Nettowohnfläche
2022 2. OG: 100.00 m²

Balkon
BF: 16.80 m²

Balkon
BF: 16.80 m²

Wohnen /
Essen / Küche
BF: 49.50 m²

Wohnen /
Essen / Küche
BF: 49.50 m²

Bad
BF: 7.70 m²

WC
BF: 5.25 m²

Lift

Du/WC
5.25 m²

WC
3.15 m²

Lift

Gang
BF: 7.30 m²

Treppe
BF: 10.00 m²

Gang
BF: 10.55 m²

Zimmer 1
BF: 18.65 m²

Zimmer 2
BF: 13.50 m²

Zimmer 1
BF: 26.00 m²

Wohnung links
2021 2. OG

Wohnung rechts
2022 2. OG

2. Obergeschoss Mst 1:100
Baslerstrasse 46, Trimbach

Nettowohnfläche
2031 3. OG: 107.30 m²

Nettowohnfläche
2032 3. OG: 100.00 m²

Balkon
BF: 16.80 m²

Balkon
BF: 16.80 m²

Wohnen /
Essen / Küche
BF: 49.50 m²

Wohnen /
Essen / Küche
BF: 49.50 m²

Bad
BF: 7.70 m²

WC
BF: 5.25 m²

Lift

Du/WC
5.25 m²

WC
3.15 m²

Lift

Gang
BF: 7.30 m²

Treppe
BF: 10.00 m²

Gang
BF: 10.55 m²

Zimmer 1
BF: 18.65 m²

Zimmer 2
BF: 13.50 m²

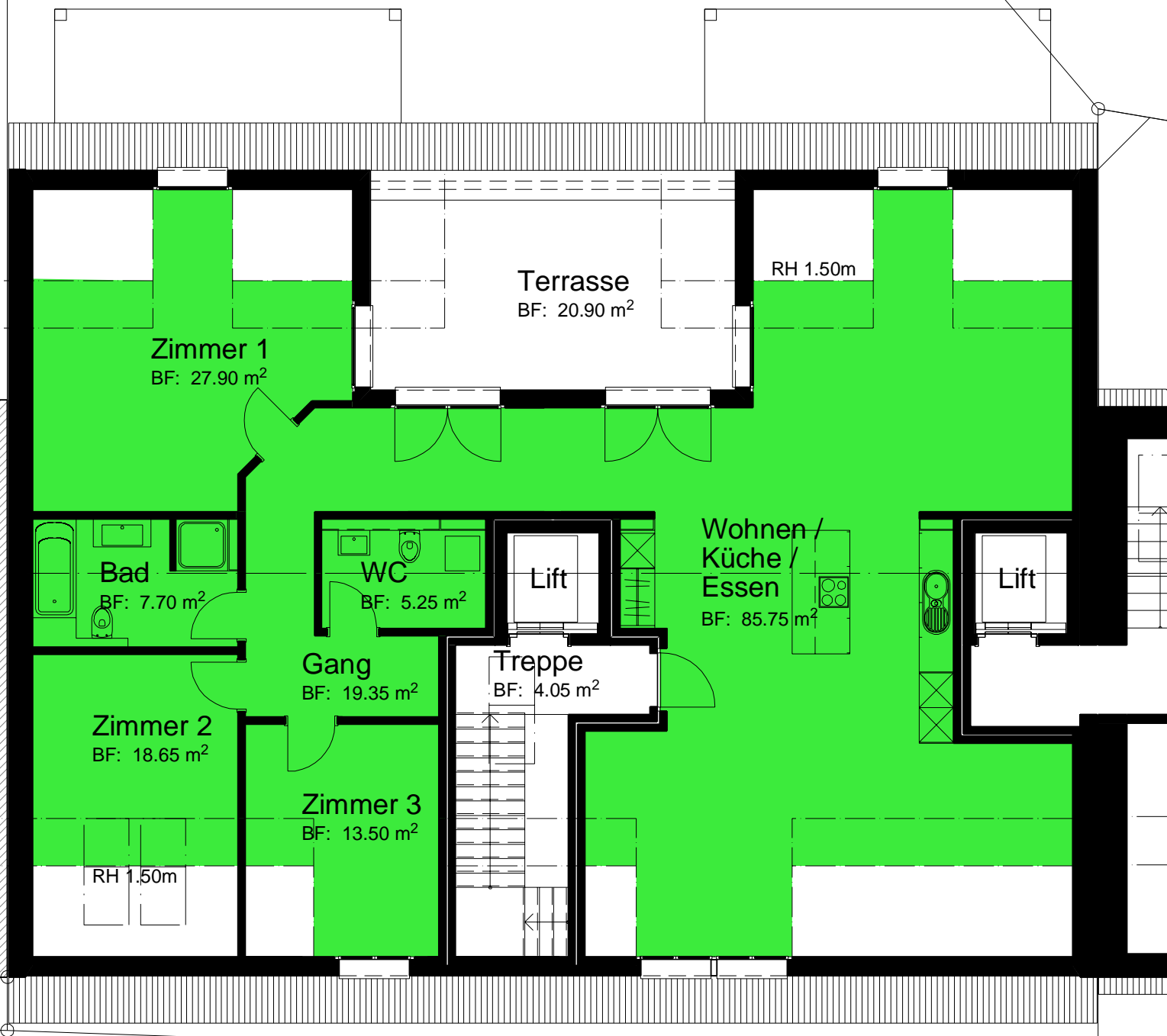
Zimmer 1
BF: 26.00 m²

Wohnung links
2031 3. OG

Wohnung rechts
2032 3. OG

3. Obergeschoss Mst 1:100
Baslerstrasse 46, Trimbach

Nettowohnfläche
2041 DG: 156.90 m²



Wohnung
2041 DG

Dachgeschoss Mst 1:100
Baslerstrasse 46, Trimbach

Nettowoohnfläche
1041 DG: 82.70 m²

Terrasse
BF: 16.85 m²

Du/WC
BF: 5.65 m²

Wohnen /
Essen / Küche
BF: 55.70 m²

Lift

Zimmer 1
BF: 19.10 m²

Zimmer 2
BF: 19.40 m²

Wohnung
1041 DG

Dachgeschoss Mst 1:100
Baslerstrasse 44, Trimbach